



Администрация Пермского муниципального округа Пермского края
Комитет имущественных отношений

РАСПОРЯЖЕНИЕ

03.04.2024

№ 897

Об установлении публичного сервитута на часть земельных участков

В соответствии со ст. 23, гл. V.7 Земельного кодекса Российской Федерации, Федеральным законом от 25.10.2001 № 137-ФЗ «О введении в действие Земельного кодекса Российской Федерации», пп. 3.2.5 п. 3.2 разд. 3 Положения о комитете имущественных отношений администрации Пермского муниципального округа, утвержденного решением Думы Пермского муниципального округа Пермского края от 29.11.2022 № 48, на основании ходатайства публичного акционерного общества «Россети Урал» (ИНН 6671163413, ОГРН 1056604000970) (далее - ПАО «Россети Урал») от 19.03.2024 № 3229:

1. Установить в интересах ПАО «Россети Урал» публичный сервитут общей площадью 118 кв.м на часть земельных участков:

- с кадастровым номером 59:32:4070004:4589 (47 кв.м), расположенный по адресу: Пермский край, Пермский район, Култаевское с/пос., участок по направлению на северо-восток от д. Болгары;

- с кадастровым номером 59:32:4070004:6666 (37 кв.м), расположенный по адресу: Пермский край, Пермский муниципальный округ, д. Косотуриха;

- с кадастровым номером 59:32:4070004:6667 (34 кв.м), расположенный по адресу: Пермский край, Пермский муниципальный округ, д. Косотуриха.

Цель: Подключения (технологического присоединения) к сетям инженерно-технического обеспечения «Строительство ВЛ 0,4 кВ с установкой ПУ для электроснабжения деревни Косотуриха (4500088390)».

Срок: 49 лет.

2. Утвердить границы публичного сервитута земельного участка, указанного в п. 1 настоящего распоряжения, согласно прилагаемой схеме расположения границ публичного сервитута.

3. Срок, в течение которого использование указанного в п. 1 настоящего распоряжения земельного участка в соответствии с их разрешенным использованием будет невозможно или существенно затруднено в связи

с осуществлением сервитута – 3 (три) месяца.

4. Порядок установления зон с особыми условиями использования территорий и содержание ограничений прав на земельные участки в границах таких зон установлен Постановлением Правительства РФ от 24.02.2009 № 160 «О порядке установления охранных зон объектов электросетевого хозяйства и особых условий использования земельных участков, расположенных в границах таких зон».

5. Плата за публичный сервитут устанавливается в соответствии с Федеральным законом от 29.07.1998 № 135-ФЗ (ред. от 19.12.2022) «Об оценочной деятельности в Российской Федерации» и методическими рекомендациями, утверждёнными приказом Минэкономразвития России от 04.06.2019 № 321.

6. Комитету имущественных отношений администрации Пермского муниципального округа в течение 5 рабочих дней со дня подписания настоящего распоряжения:

6.1. направить настоящее распоряжение в Управление Федеральной службы государственной регистрации, кадастра и картографии по Пермскому краю;

6.2. направить настоящее распоряжение в ПАО «Россети Урал», а также сведения о лицах, являющихся правообладателями земельных участков, сведения о лицах, подавших заявления об учете их прав (обременений прав) на земельные участки, способах связи с ними, копии документов, подтверждающих права указанных лиц на земельный участок;

6.3. разместить настоящее распоряжение на официальном сайте Пермского муниципального округа в информационно-телекоммуникационной сети «Интернет» (www.permokrug.ru).

7. Настоящее распоряжение вступает в силу со дня его подписания.

8. Контроль исполнения распоряжения возложить на заместителя председателя комитета М.В. Королеву.

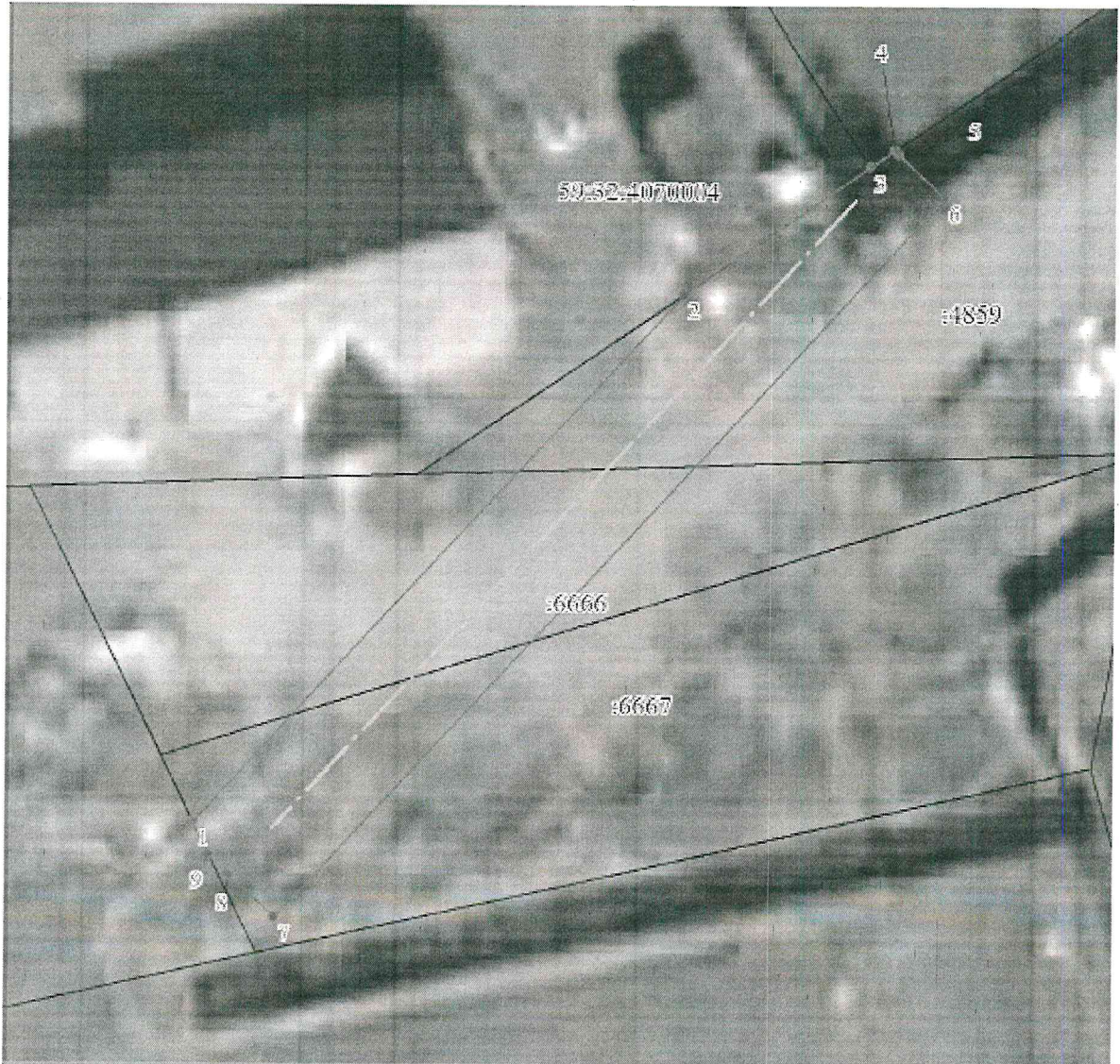
Председатель комитета



Е.А. Демидова

Приложение № 1
к распоряжению
комитета имущественных
отношений администрации
Пермского муниципального округа
от 03.04.2024 № 897

СХЕМА РАСПОЛОЖЕНИЯ ГРАНИЦ ПУБЛИЧНОГО СЕРВИТУТА
«Строительство ВЛ 0,4 кВ с установкой ПУ для электроснабжения деревни Косотуриха
(4500088390)»



Масштаб 1:200

Используемые условные знаки и обозначения:

	Характерная точка границы объекта
	Надписи номеров характерных точек границы объекта
	Граница объекта
	Обозначение кадастрового квартала
	Надписи кадастрового номера земельного участка
	Проектное местоположение инженерного сооружения

Приложение № 2
к распоряжению
комитета имущественных
отношений администрации
Пермского муниципального округа
от 03.04.2024 № 897

**ОПИСАНИЕ МЕСТОПОЛОЖЕНИЯ ГРАНИЦ
ПУБЛИЧНОГО СЕРВИТУТА**

1. Система координат МСК-59, зона 2					
2. Сведения о характерных точках границ объекта					
Обозначение характерных точек границ	Координаты, м		Метод определения координат характерной точки	Средняя квадратическая погрешность положения характерной точки (M _t), м	Описание обозначения точки на местности (при наличии)
	X	Y			
1	2	3	4	5	6
1	502834.03	2211179.74	Аналитический метод	0.1	-
2	502850.66	2211195.58	Аналитический метод	0.1	-
3	502854.64	2211201.61	Аналитический метод	0.1	-
4	502855.17	2211202.41	Аналитический метод	0.1	-
5	502855.05	2211202.53	Аналитический метод	0.1	-
6	502853.67	2211203.98	Аналитический метод	0.1	-
7	502830.97	2211182.35	Аналитический метод	0.1	-
8	502832.35	2211180.90	Аналитический метод	0.1	-
9	502832.97	2211180.25	Аналитический метод	0.1	-
1	502834.03	2211179.74	Аналитический метод	0.1	-